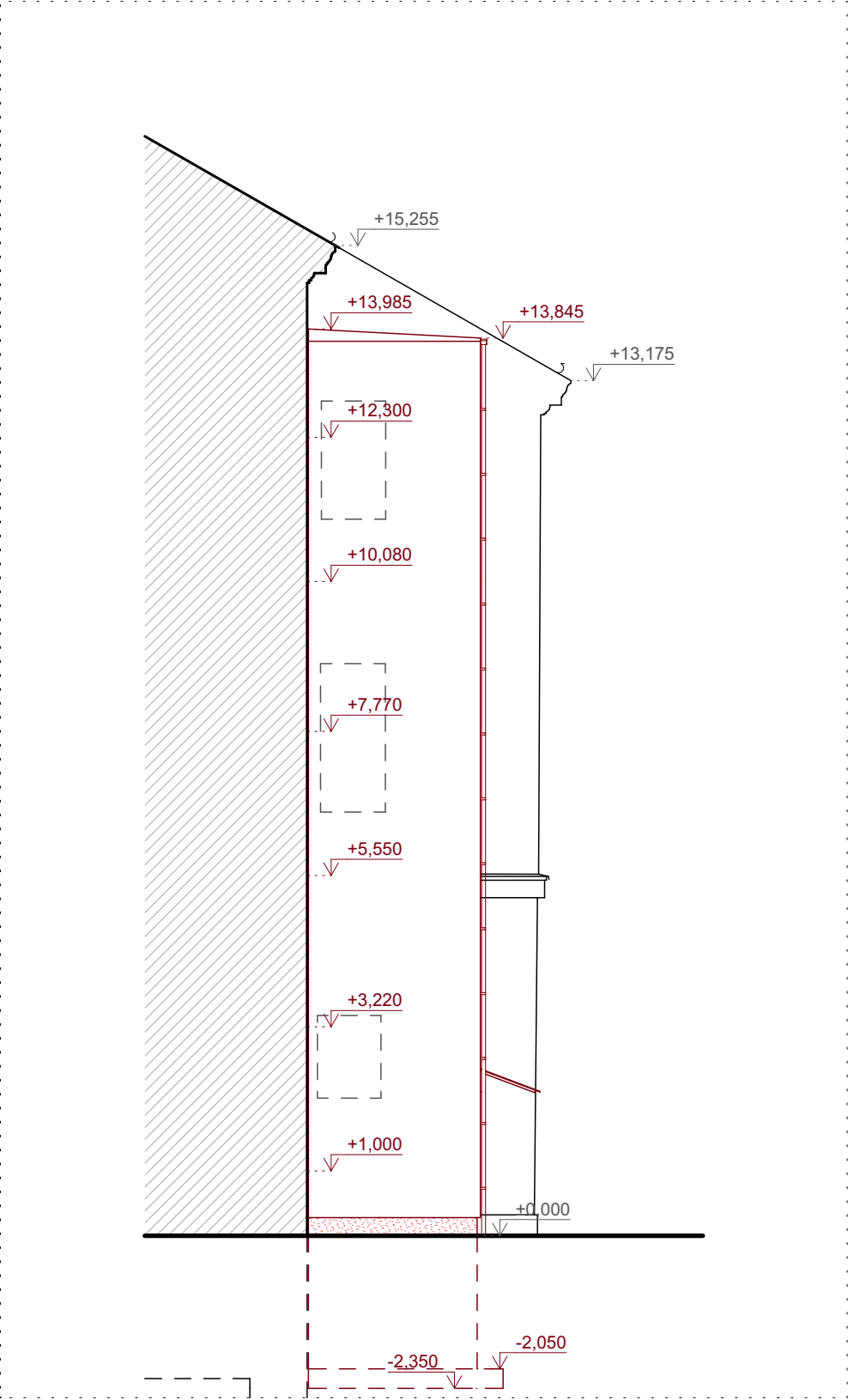
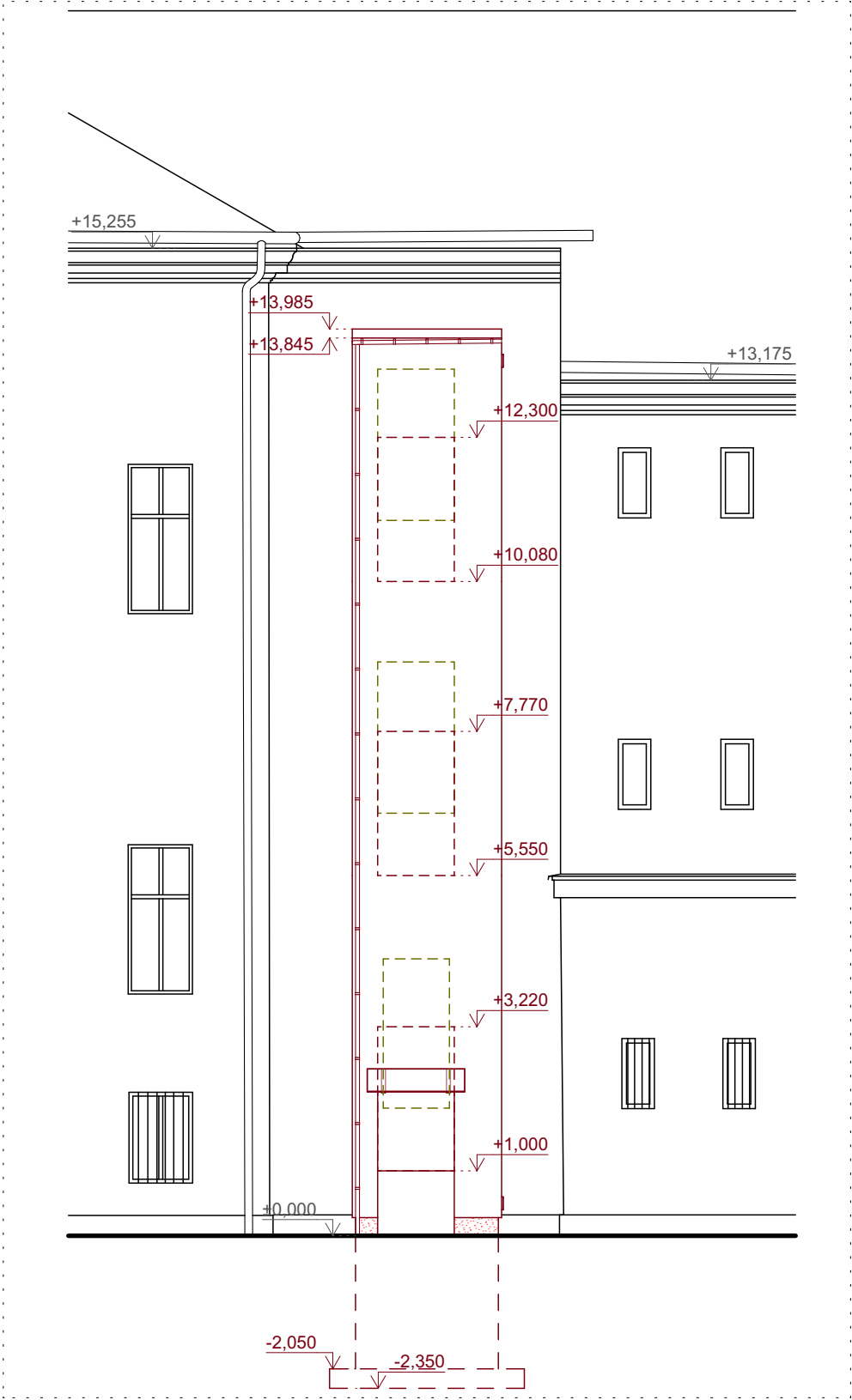


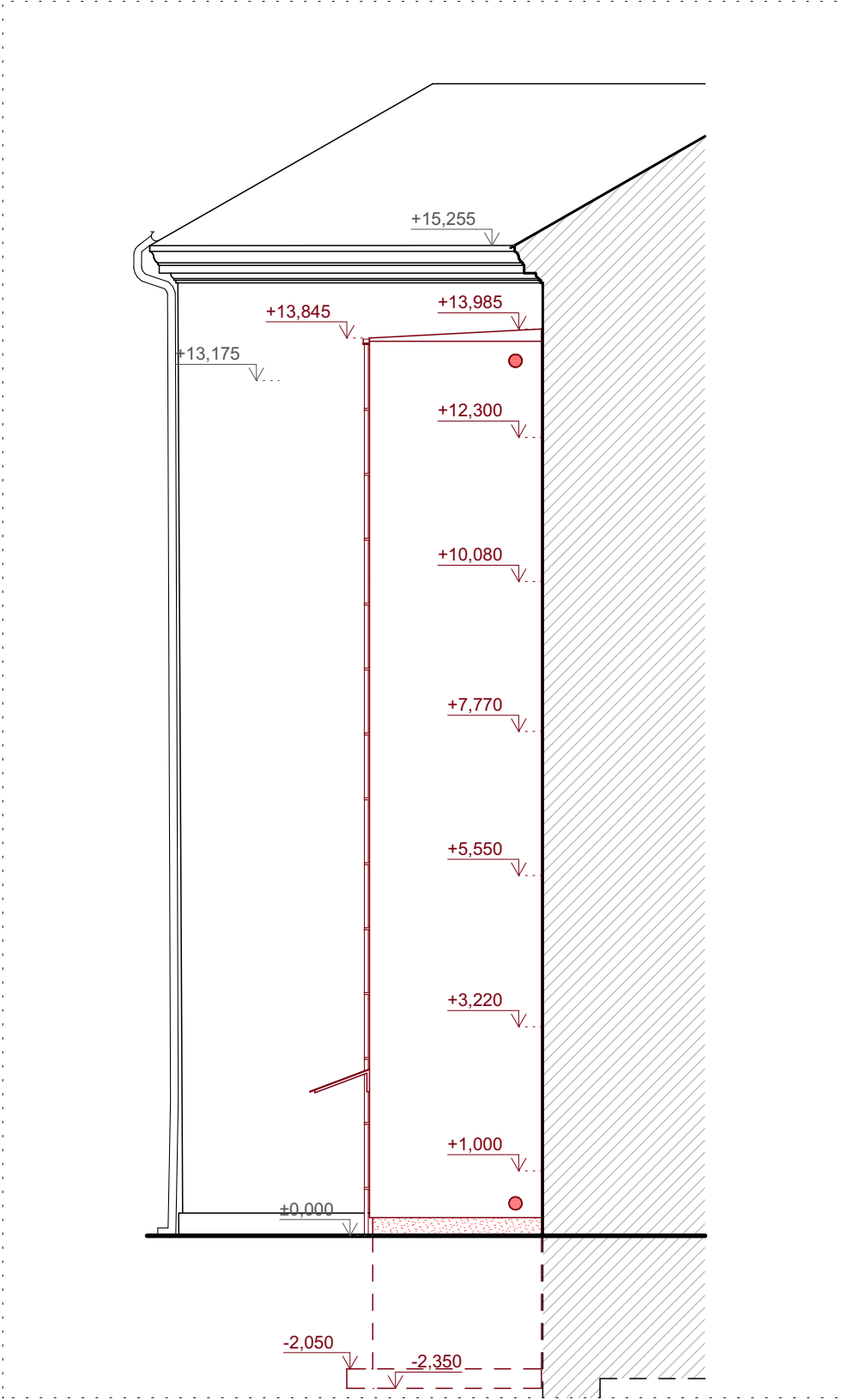
P1 - JIHOVÝCHODNÍ POHLED:



P2 - SEVEROVÝCHODNÍ POHLED:



P3 - SEVEROZÁPADNÍ POHLED:



POVRCHOVÉ MATERIÁLY:

- Vnější povrchy budou tvořeny exteriérovou silikonsilikátovou omítkou, přičemž v místě soklu u terénu bude použita exteriérová marmolitová soklová omítka. Probarvení omítek dle výběru investora (např. šedobílá – RAL9002).
- Vrchní asfaltový pás tvořící střešní plášť bude s vrchním povrchem opatřeným břidličným probarveným posypem (např. bílá – RAL9010).
- Odvod vody ze střešního pláště bude zajištěn hranatým hliníkovým okapovým žlabem a hliníkovým kruhovým svodem, lakovanými (např. antracitová šedá – RAL7016).
- Další klempířské výrobky, jako závětná lišta na podélných stranách střechy a oplechování ukončení střechy u stávajícího objektu, budou z lakovaného pozinkovaného plechu (např. antracitová šedá – RAL7016).
- Nad vchodem ze dvora bude umístěna vchodová stříška v podobě hotového výrobku (např. Guttafordach) o rozměrech 1400 x 800 mm s hliníkovým rámem a bezpečnostním sklem se sklonem 20°.

POZNÁMKY:

- Dodavatel stavby je povinen se seznámit s projektovou dokumentací vč. příloh a případně upozornit zodpovědného projektanta na nesrovnalosti či nedostatky v PD. Technická zpráva je nedílnou součástí PD.
- V případě neprovádění autorského dozoru neručíme za skutečné provedení díla IN SITU.
- Před výrobou je nutno prvky přeměřit IN SITU. Před zahájením prací je nutno nechat zpracovat dílenskou dokumentaci (podle technického listu zvoleného výtahu).
- Při provádění je nutno dodržovat technologické postupy dané výrobcí.
- Rozměry stávajícího objektu převzaty z geodetického zaměření (*GEPOINT s.r.o., 2019*).
- Dokumentace je určena výhradně pro získání stavebního povolení a pro výběr zhotovitele. Nemá charakter dokumentace pro realizaci stavby, neboť nebyl předán technický list výtahu, ve smyslu prováděcí vyhlášky č. 131/2024 Sb. o dokumentaci staveb.

±0,000 (úroveň terénu u vstupu do výtahu z exteriéru) = 401,100 m.n.m.
Souřadnicový systém JTSK; Výškový systém Bpv

	Zodpovědný projektant: Ing. Martin Dědič Učitelská 2225, 356 01 Sokolov ČKAIT: 0301508 IČO: 76429911 tel: 775 091 290 e-mail: dedic@dkpa.cz		Název akce: ZŠ Rokycanova – bezbariérové zpřístupnění – instalace výtahu				
	Vedoucí projektant: Ing. Martin Dědič e-mail: dedic@dkpa.cz		Místo stavby, parc. č.: parc. č. 129; k. ú. Sokolov				
			Investor: Město Sokolov, Rokycanova 1929, 356 01 Sokolov 1				
	Projektant - autor části: Bc. Pavel Ferling e-mail: ferling@dkpa.cz		Stupeň PD: DPS	Měřítko: 1:100	Č. výkresu: D.1.1.2.6	Č. zakázky: 2024/083	Datum: 01/2025
			Část dokumentace: D.1.1.2 Výkresová část			Stavební objekt:	Č. kopie - paré:
			Výkres: Technické pohledy				